

PREVERJANJE ZNANJA O SPOLNO VEZANEM DEDOVANJU

HEMOFILIJA in BARVNA SLEPOTA se prenaša na spolnem kromosomu X. Pri tem dedovanju mutirane gene označimo s črtico.

1. Poveži genotipe s fenotipi:

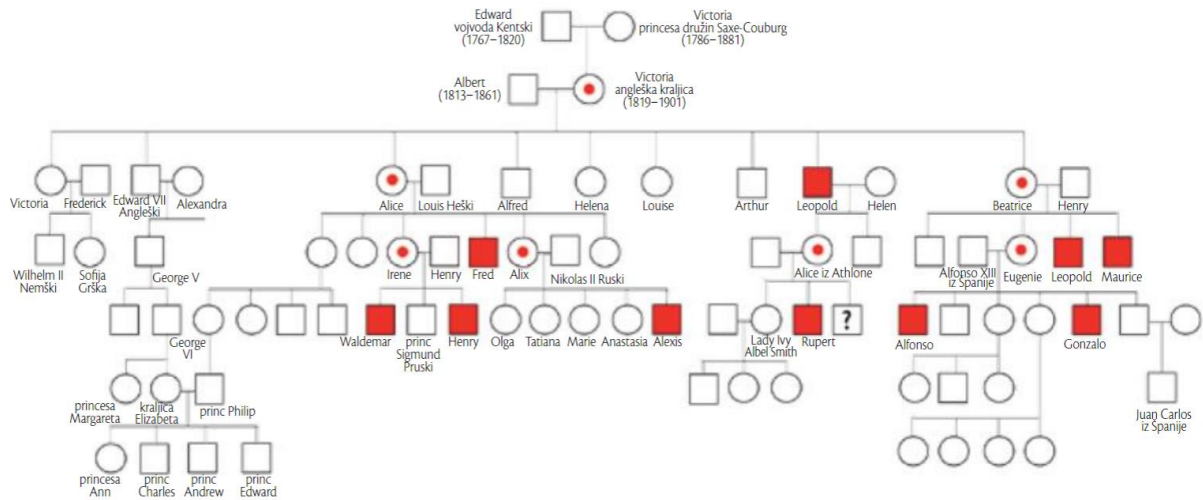
XY	prenašalka
X [˘] Y	zdrav moški
X [˘] X [˘]	obolel moški
X [˘] X	zdrava ženska
XX	obolela ženska

2. Mama je prenašalka hemofilije, oče ima hemofilijo. Kolikšna je možnost, da se jima rodi zdrav otrok? Katerega spola bo zdrav otrok? Pomagaj si z diagramom.

3. Mama je prenašalka barvne slepote, oče pa je zdrav. Bo kateri od njunih otrok imel lastnost barvno slepoto? Katerega spola bo? Pomagaj si z diagramom.

4. Rodovniki so shematski prikazi dedovanja lastnosti. Poskusi sam narisati preprost rodovnik, pri katerem bodo: I. generacija starša (mati zdrava, oče barvno slep), II. generacija: imela bosta neporočenega zdravega sina in dvojajčni dvojčici obe prenašalki. Ena od njiju ima zdravega moža, druga pa barvno slepega moža. III. generacija: obema paroma se rodita po dve hčerki (zapiši možne različice). Pomagaj si z legendo simbolov rodovnika v učbeniku na strani 48.

Prikazan je rodovnik potomcev angleške kraljice Viktorije. Oglej si ga, nato odgovori na vprašanja:



Rodovnik dedovanja hemofilije v družini angleške kraljice Viktorije

- Kateri tip dedovanja je prikazan?
- Bi lahko imela Beatrice in Henrik iz druge generacije zdravega sina? Utemelji.
- Bi lahko imela Leopold in Helena iz druge generacije zdravega sina? Utemelji.